

RENOUVEAU 25

CRÉÉ LE
2023-07-20

Surface totale 66.15 m ²	Étages 1	Pièces 6	Salles de bain 1.1
---	--------------------	--------------------	------------------------------

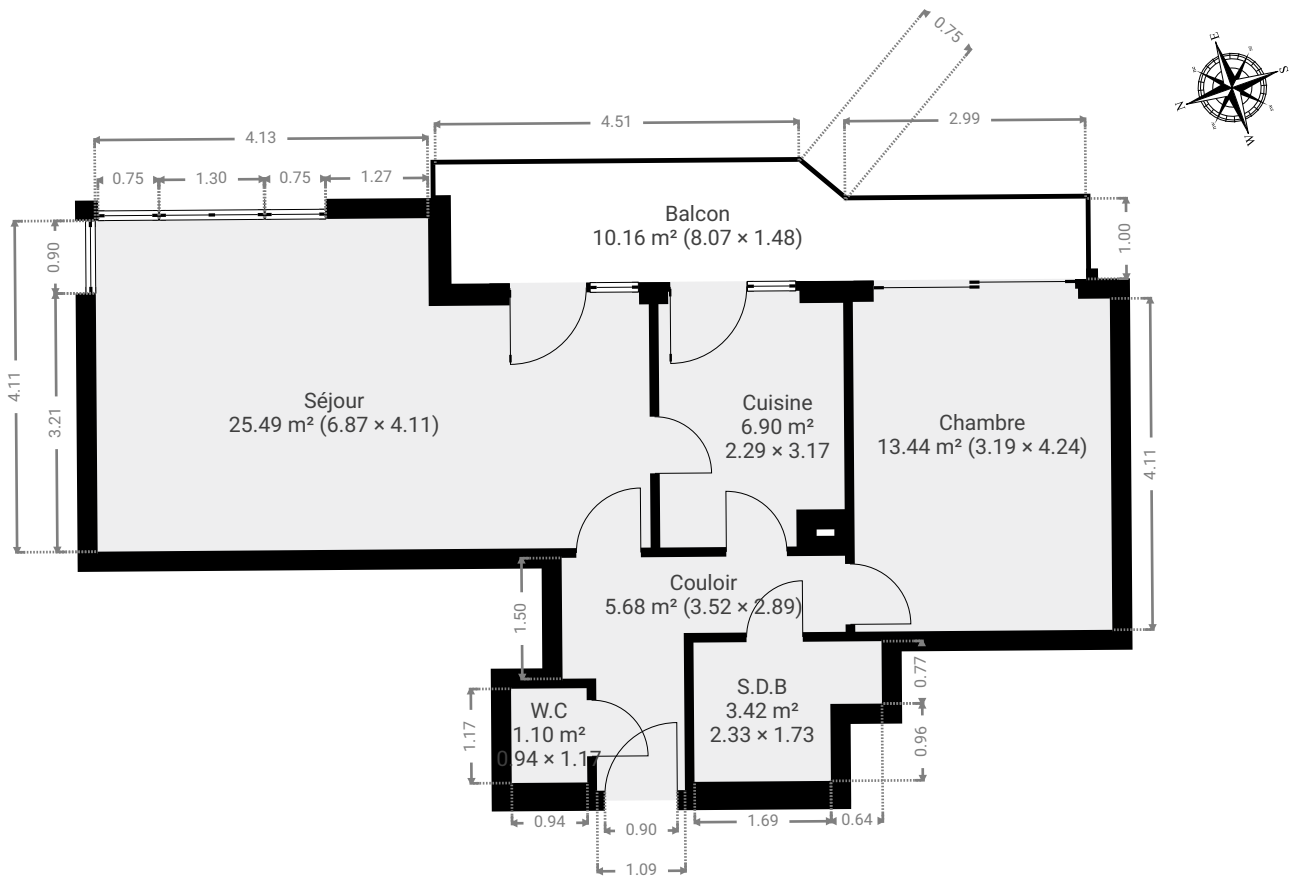
RENOUVEAU 25

SURFACE TOTALE : 66.15 m² • SURFACE HABITABLE : 56.00 m² • ÉTAGES : 1 • PIÈCES : 6

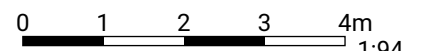


▼ 2e étage

SURFACE TOTALE : 66.15 m² • SURFACE HABITABLE : 56.00 m² • PIÈCES : 6



CETTE SUPERFICIE TOTALE CORRESPOND À L'ADDITION DES MESURES NETTES DE TOUTES LES PIÈCES, SANS COMPTER LES MURS, LES PASSAGES ENTRE LES PIÈCES ET LES GAINES TECHNIQUES



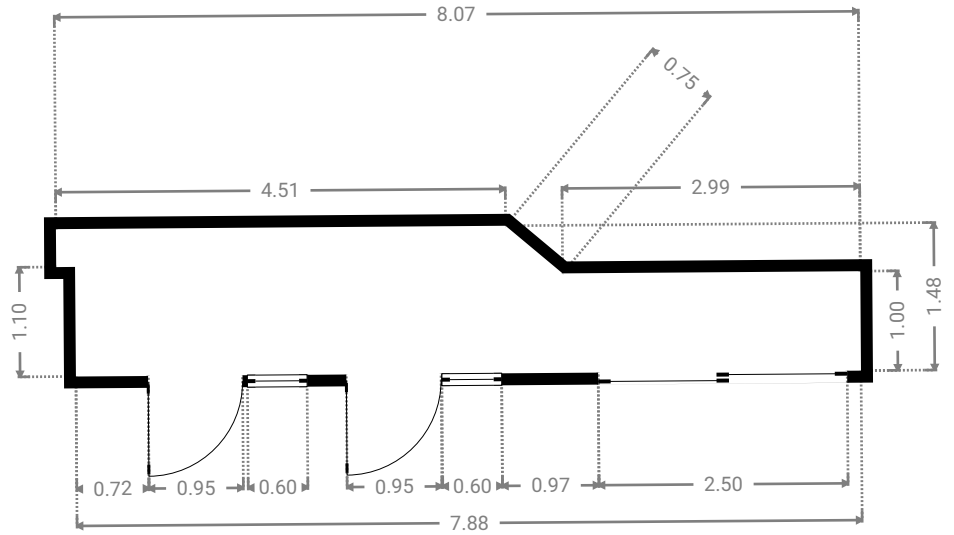
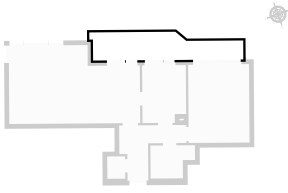
RENOUVEAU 25

SURFACE TOTALE : 66.15 m² • SURFACE HABITABLE : 56.00 m² • ÉTAGES : 1 • PIÈCES : 6



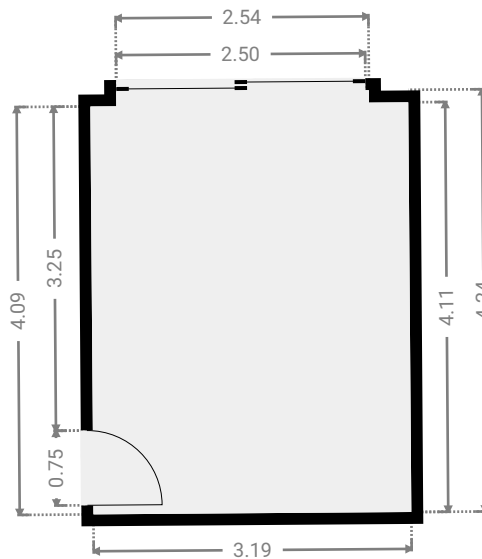
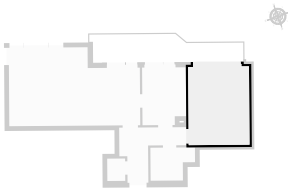
▼ Balcon 2e étage

LARGEUR : 8.07 m • LONGUEUR : 1.48 m
SURFACE : 10.16 m² • PÉRIMÈTRE : 18.80 m

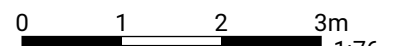


▼ Chambre 2e étage

LARGEUR : 3.19 m • LONGUEUR : 4.24 m
SURFACE : 13.44 m² • PÉRIMÈTRE : 14.86 m



CETTE SUPERFICIE TOTALE CORRESPOND À L'ADDITION DES MESURES NETTES DE TOUTES LES PIÈCES, SANS COMPTER LES MURS, LES PASSAGES ENTRE LES PIÈCES ET LES GAINES TECHNIQUES



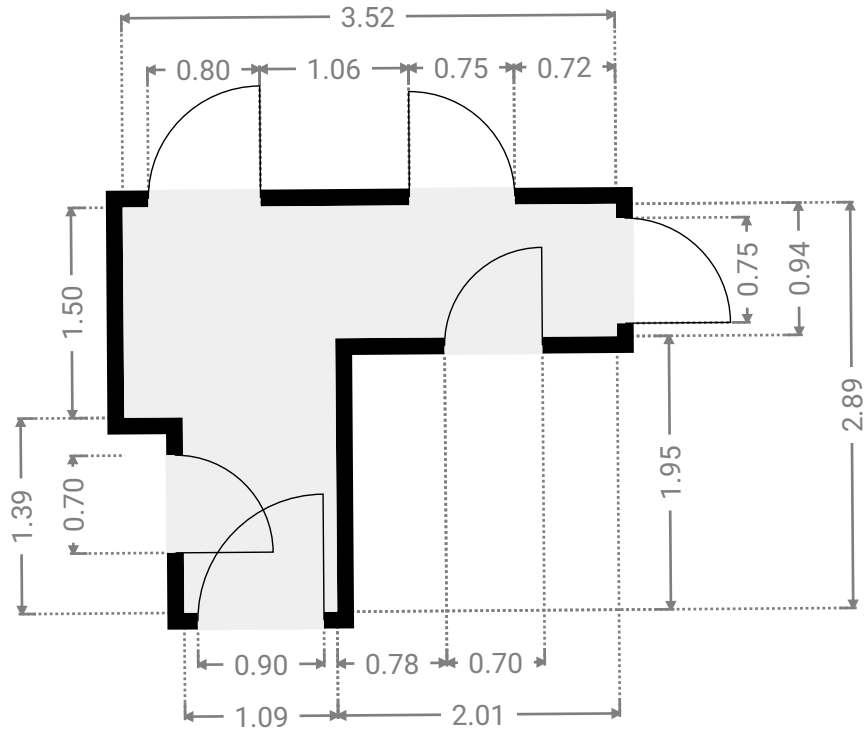
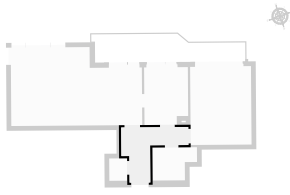
RENOUVEAU 25

SURFACE TOTALE : 66.15 m² • SURFACE HABITABLE : 56.00 m² • ÉTAGES : 1 • PIÈCES : 6



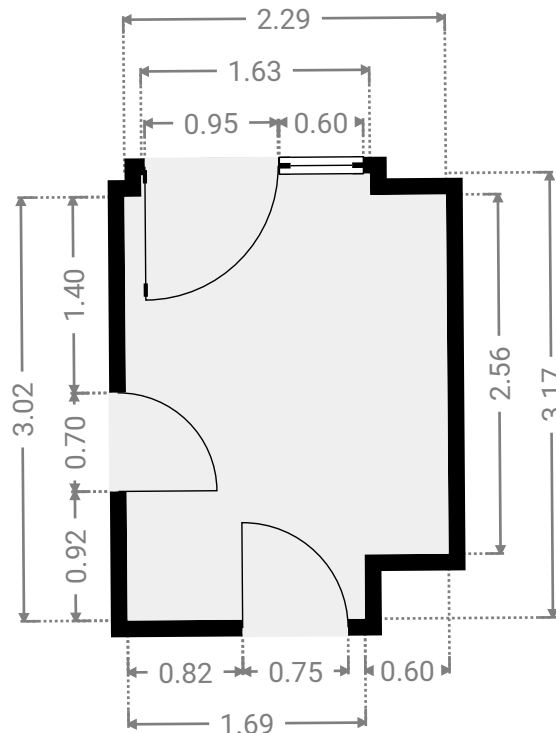
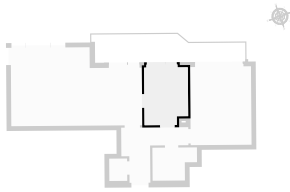
▼ Couloir 2e étage

LARGEUR : 3.52 m • LONGUEUR : 2.89 m
SURFACE : 5.68 m² • PÉRIMÈTRE : 12.82 m

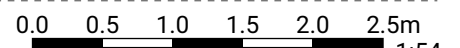


▼ Cuisine 2e étage

LARGEUR : 2.29 m • LONGUEUR : 3.17 m
SURFACE : 6.90 m² • PÉRIMÈTRE : 10.93 m



CETTE SUPERFICIE TOTALE CORRESPOND À L'ADDITION DES MESURES NETTES DE TOUTES LES PIÈCES, SANS COMPTER LES MURS, LES PASSAGES ENTRE LES PIÈCES ET LES GAINES TECHNIQUES



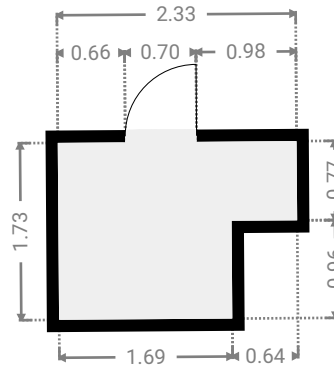
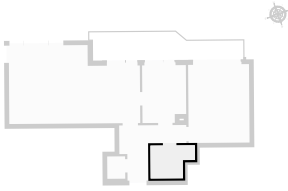
RENOUVEAU 25

SURFACE TOTALE : 66.15 m² • SURFACE HABITABLE : 56.00 m² • ÉTAGES : 1 • PIÈCES : 6



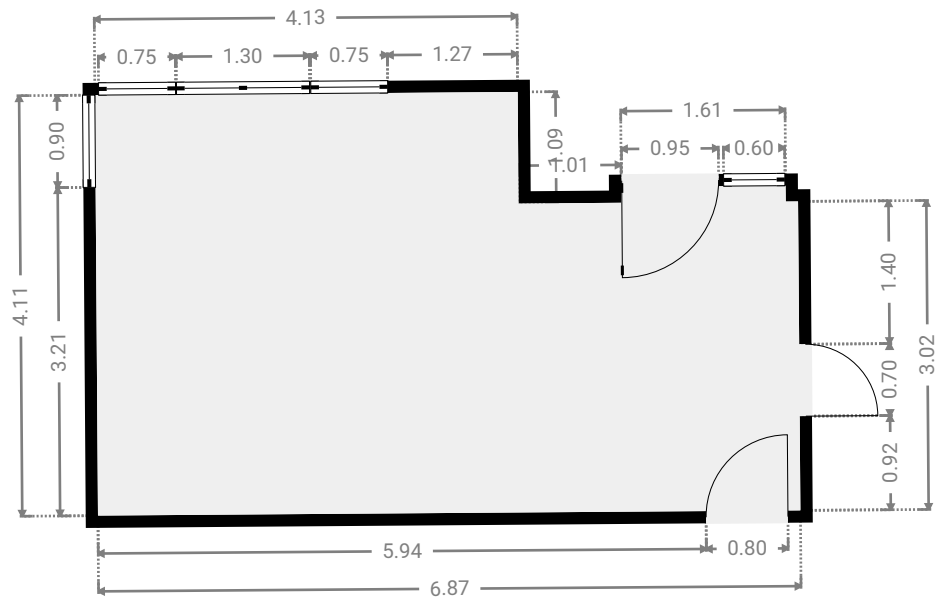
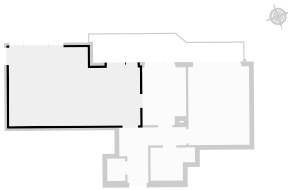
▼ S.D.B 2e étage

LARGEUR : 2.33 m • LONGUEUR : 1.73 m
SURFACE : 3.42 m² • PÉRIMÈTRE : 8.13 m

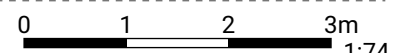


▼ Séjour 2e étage

LARGEUR : 6.87 m • LONGUEUR : 4.11 m
SURFACE : 25.49 m² • PÉRIMÈTRE : 22.26 m



CETTE SUPERFICIE TOTALE CORRESPOND À L'ADDITION DES MESURES NETTES DE TOUTES LES PIÈCES, SANS COMPTER LES MURS, LES PASSAGES ENTRE LES PIÈCES ET LES GAINES TECHNIQUES



RENOUVEAU 25

SURFACE TOTALE : 66.15 m² • SURFACE HABITABLE : 56.00 m² • ÉTAGES : 1 • PIÈCES : 6



▼ W.C 2e étage

LARGEUR : 0.94 m • LONGUEUR : 1.17 m
SURFACE : 1.10 m² • PÉRIMÈTRE : 4.22 m

